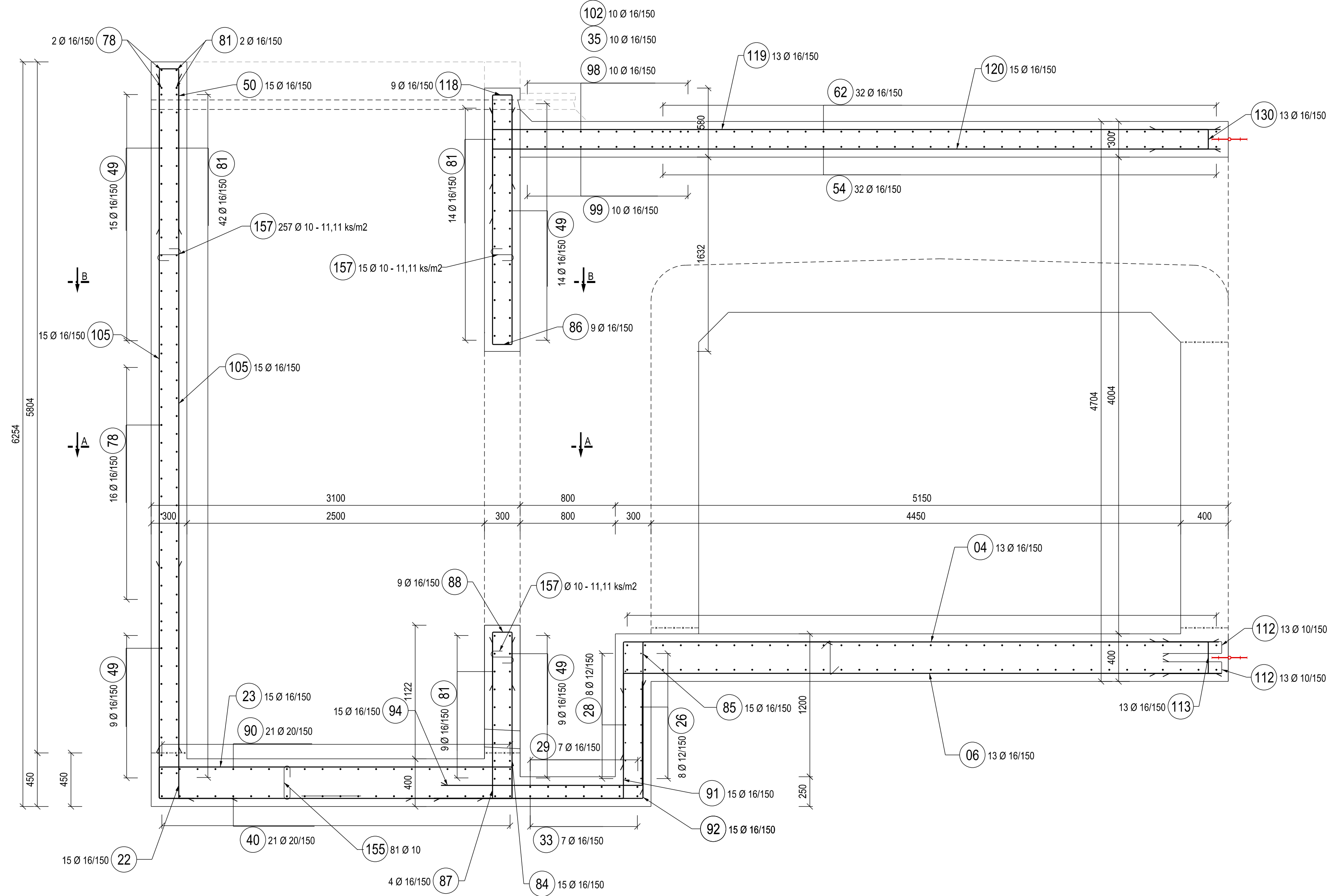
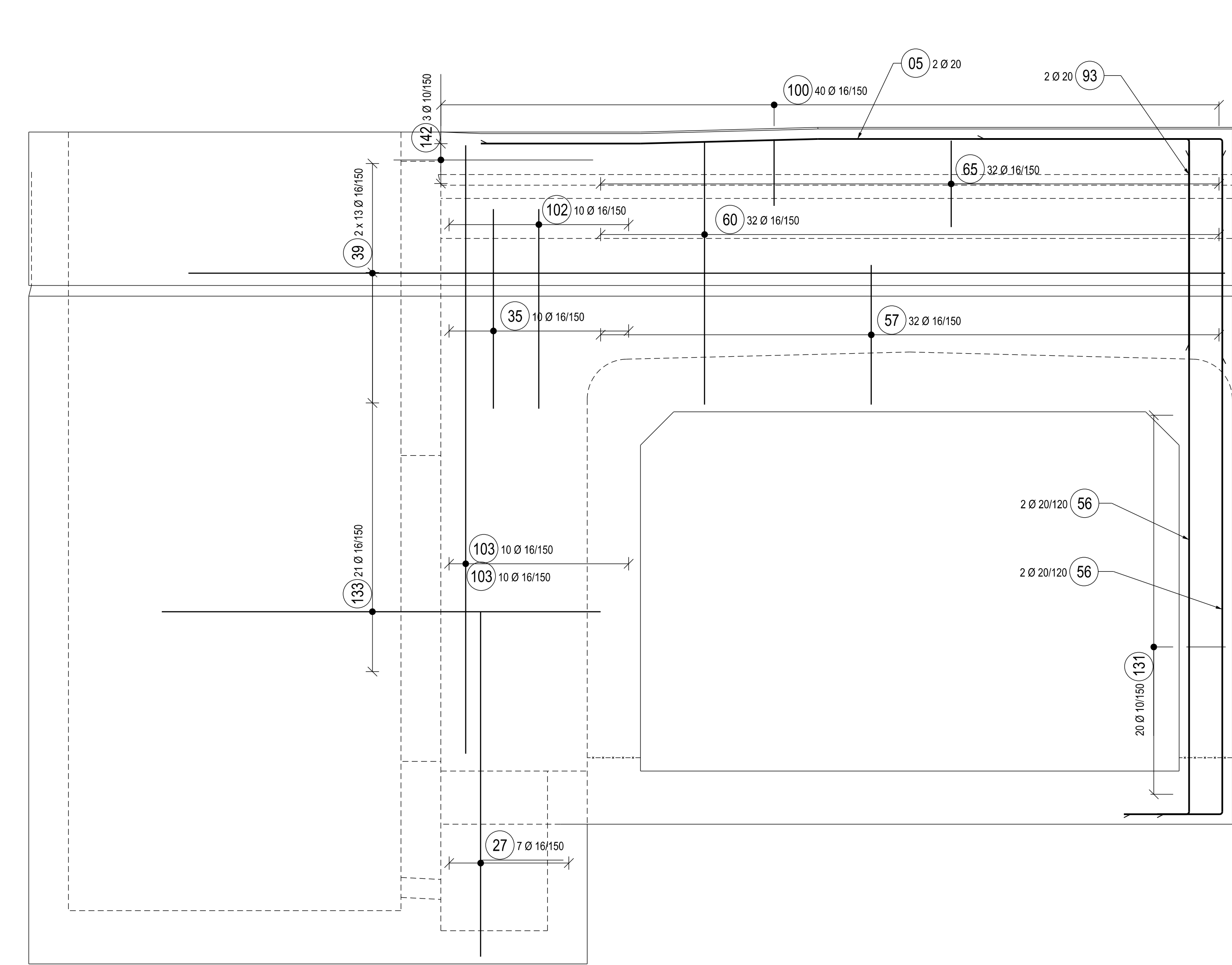


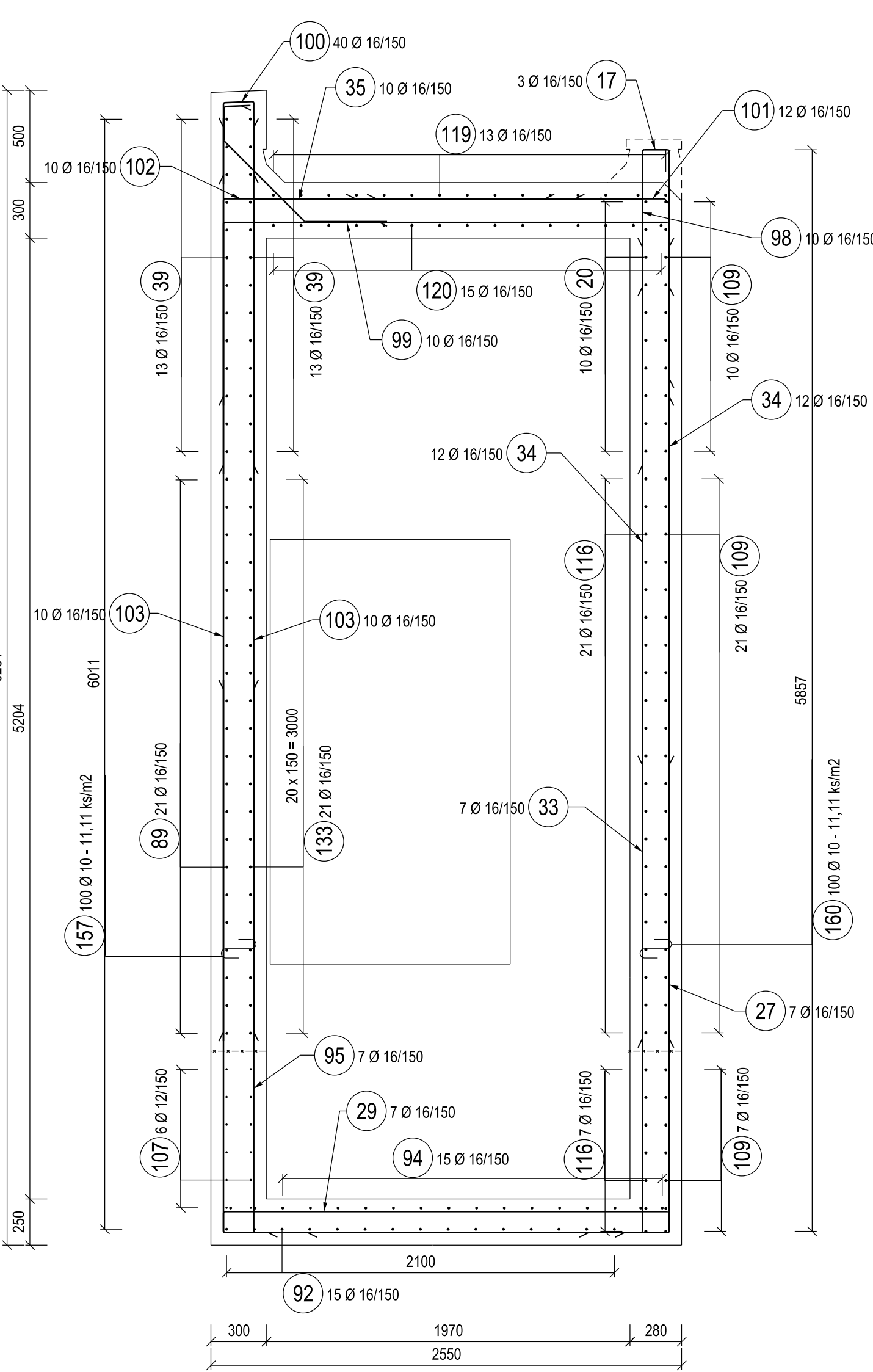
ŘEZ B-B M 1:25



ŘEZ H-H M 1:25



ŘEZ G-G M 1:25



POZNÁMKY:

1. VÝZTUŽ JE VÁZÁNA NA MÍSTĚ.
2. SPONY DODAT JEDNOSTRANNĚ OTEVŘENÉ. VÁZÁNÍ SPON BUDE PROVEDENO PŘES KŘÍŽ
3. BETONOVÁ KRYCÍ VRSTVA nadom JE DÁNA VZDALENOSTI MEZI POVRCHEM VÝZTUŽE NEJBLIŽŠÍM K POVRCHU BETONU (VOETNÉ SPON) A NEJBLIŽŠÍM POVRCHEM BETONU
4. VÝZTUŽ BUDE VODNĚ PROPOJENA A NÁPOJENA NA MĚŘICÍ BODY DLE TKP 124. MÍSTO PROPOJENÍ VÝZTUŽE STANOVÍ PRACOVNÍK SPECIALIZOVANÉ FIRMY.
5. PROFIL VÝZTUŽE NESMÍ BÝT OSLABEN ZÁPALY A VRUBY PŘI POUŽITÍ BOCOVNÍHO SVARU
6. VŠEČERA BETONÁŘSKA VÝZTUŽ VYSTUPUJÍCÍ Z PRACOVNÍCH SPAR, KTERÁ NEBUDE ZABETONOVÁNA DO 8 TYDŮ, SE OCHRÁNÍ V CELE VYSTUPUJÍCÍ DÉLCE PROTOKOROZNÍM NÁTEREM
7. DISTANČNÍ POOLČKY - 4 ks/m²
8. VÝKAZ VÝZTUŽE VIZ PŘÍLOHA 6.1.2

MATERIÁL - OCEL:

OCEL B500B

MATERIÁL - BETON:

ZÁKLAD C25/30

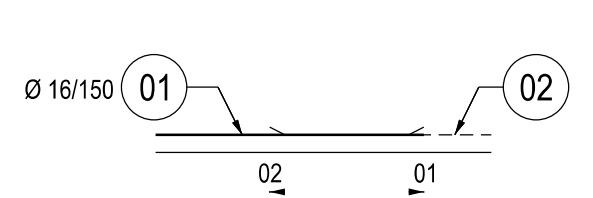
DŘÍK C30/37

KRYTÍ VÝZTUŽE

NOMINÁLNÍ KRYCÍ VRSTVA $c_{nom} = 50$ mm

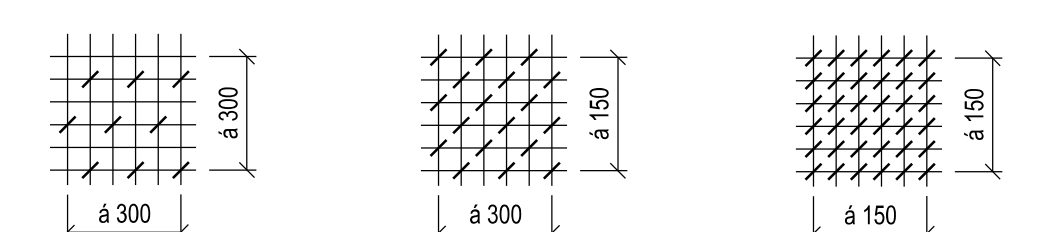
MINIMÁLNÍ KRYCÍ VRSTVA $c_{min} = 40$ mm

SCHEMA ZNAČENÍ PŘESAHŮ

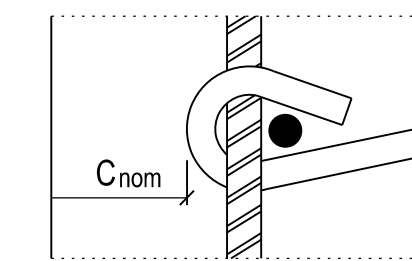


SCHEMA ROZMÍSTĚNÍ SPON

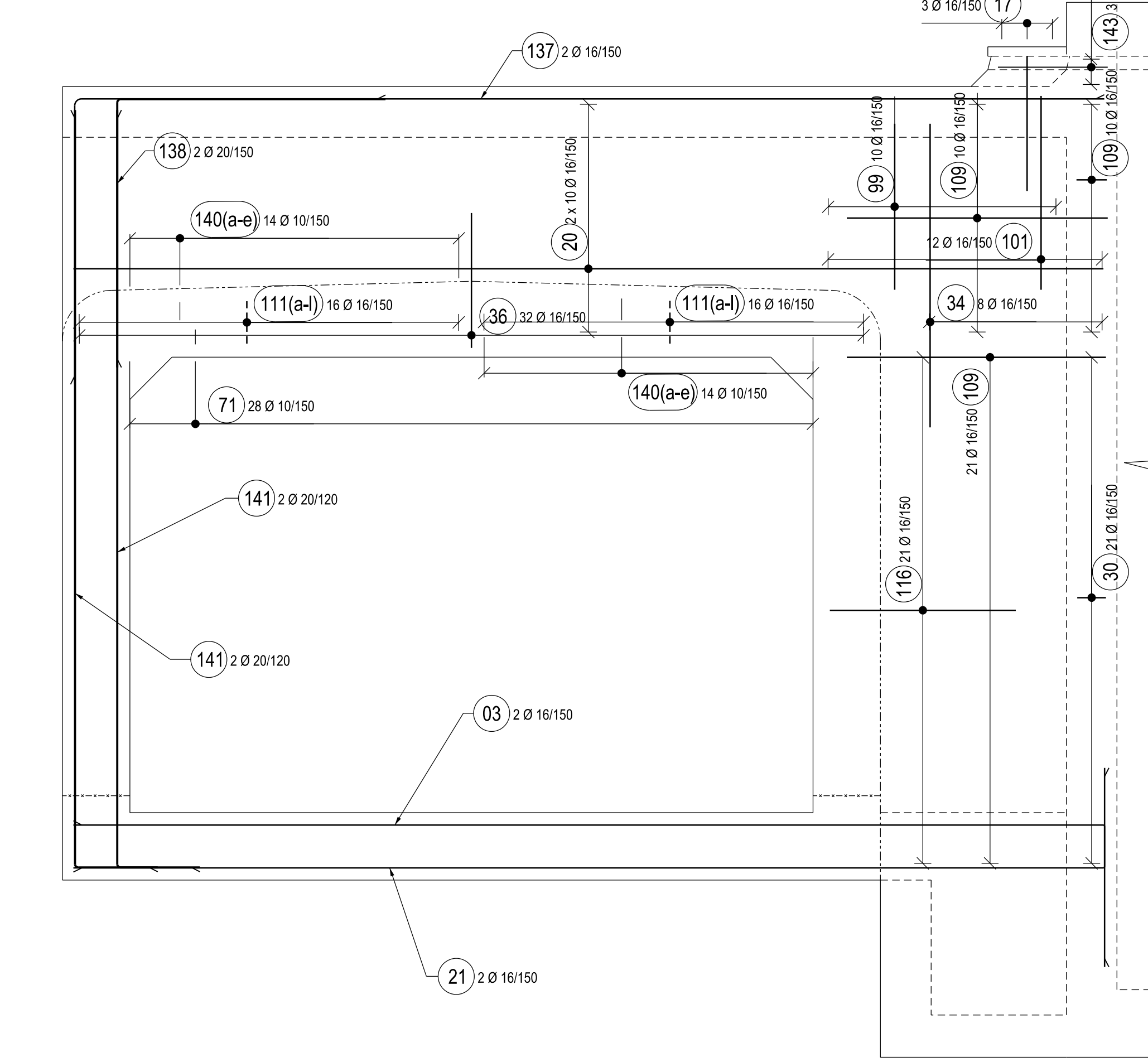
11,1 ks/m² - RASTR 300x300mm 22,22 ks/m² - RASTR 300x150mm 44,44 ks/m² - RASTR 150x150mm



SCHEMA KRYTÍ A VÁZÁNÍ SPON

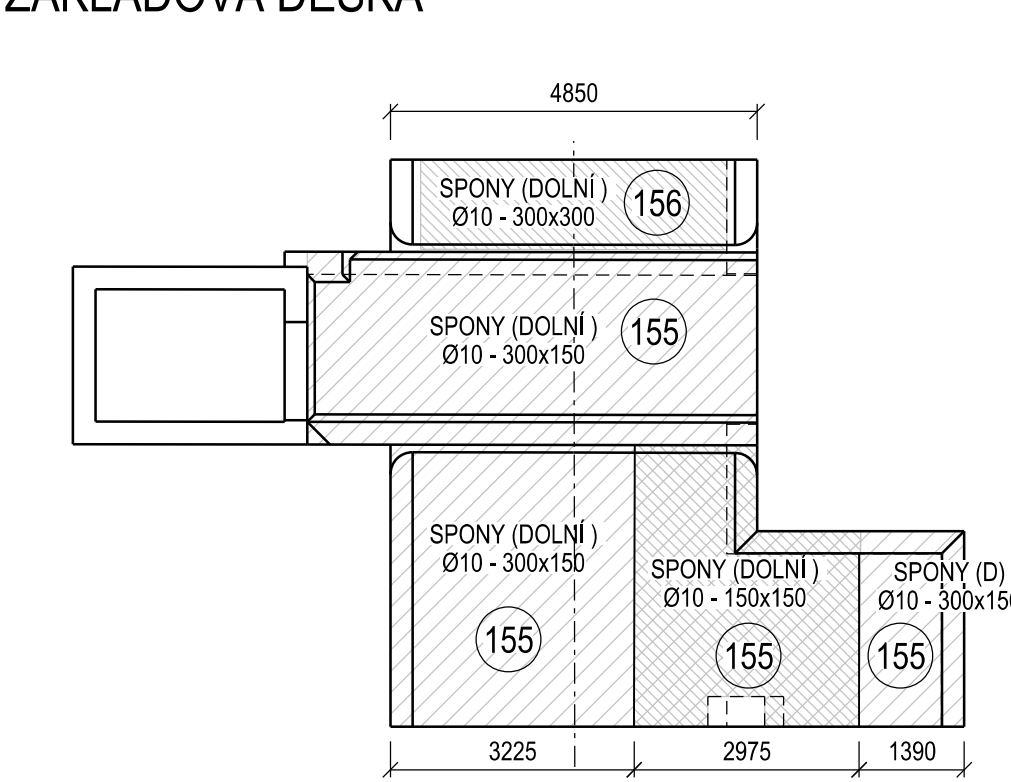


ŘEZ I-I M 1:25



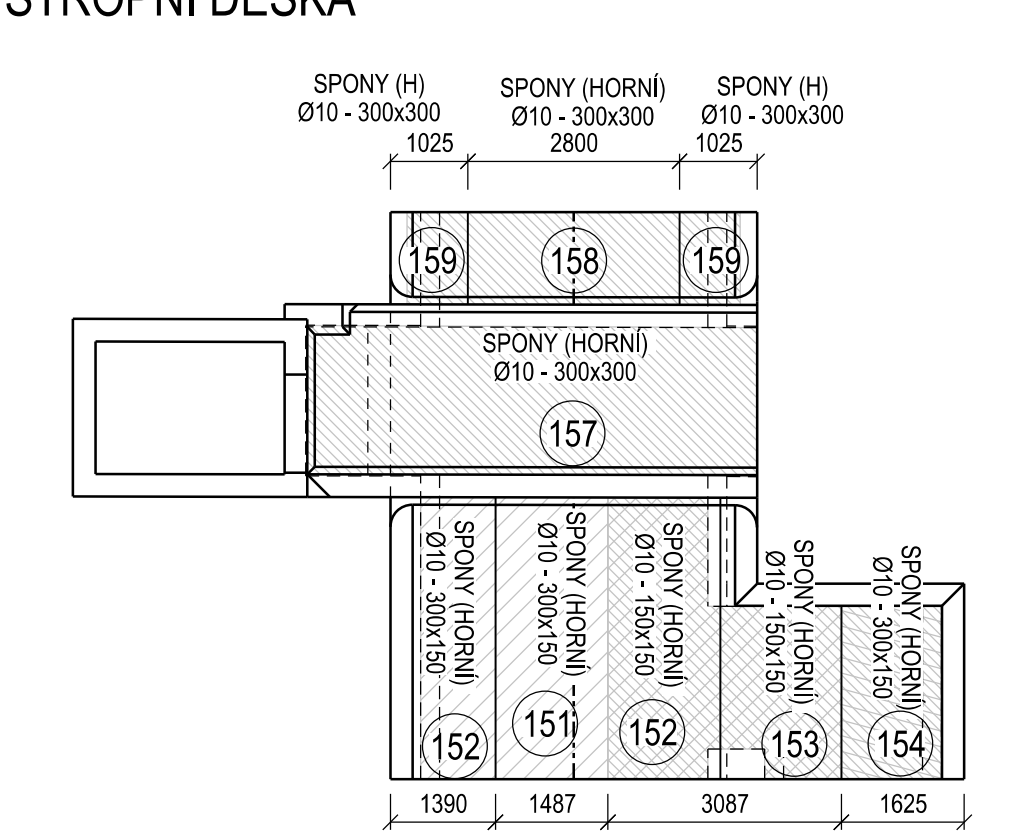
SCHEMA KLADENÍ SPON

ZÁKLADOVÁ DESKA

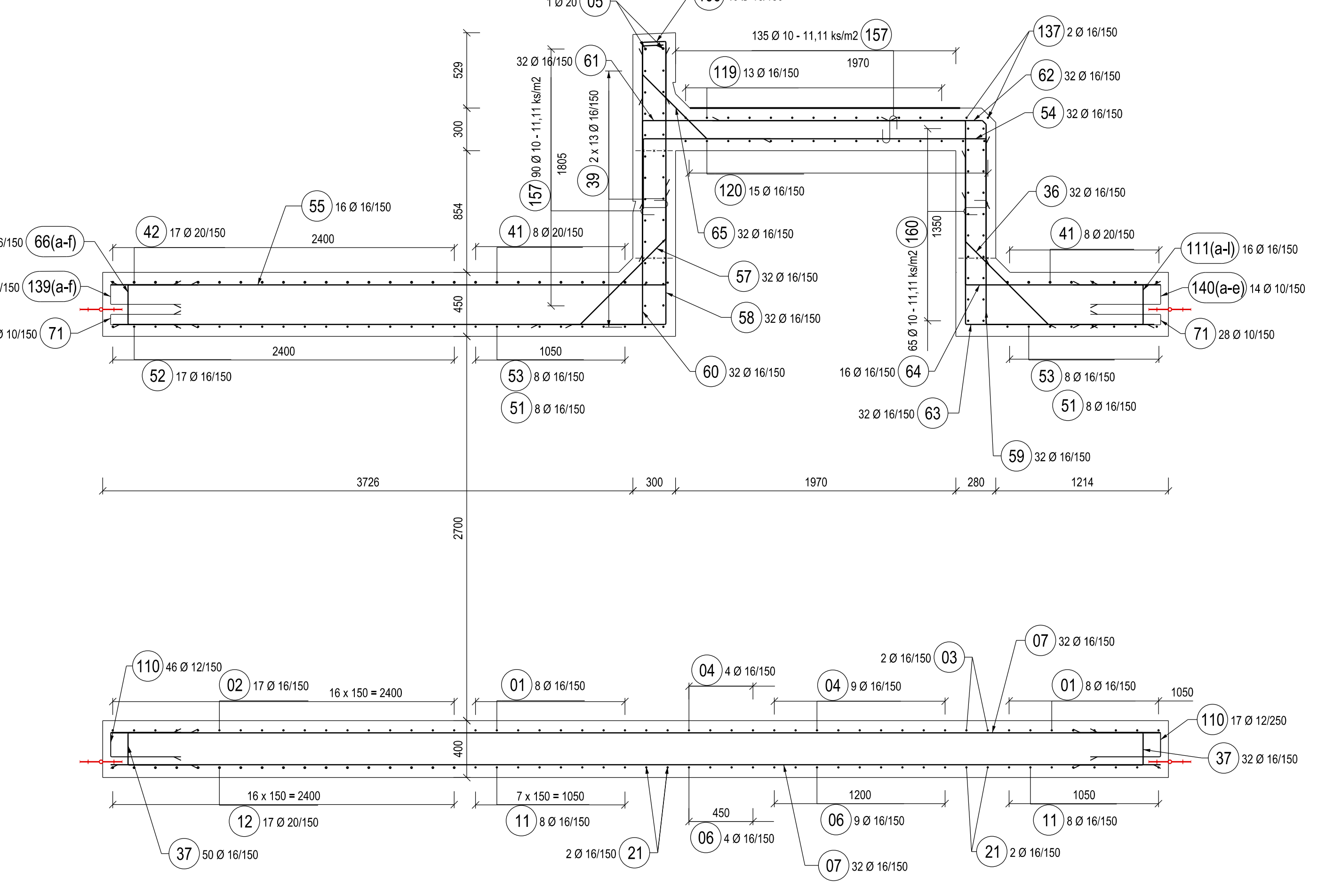


SCHEMA KLADENÍ SPON

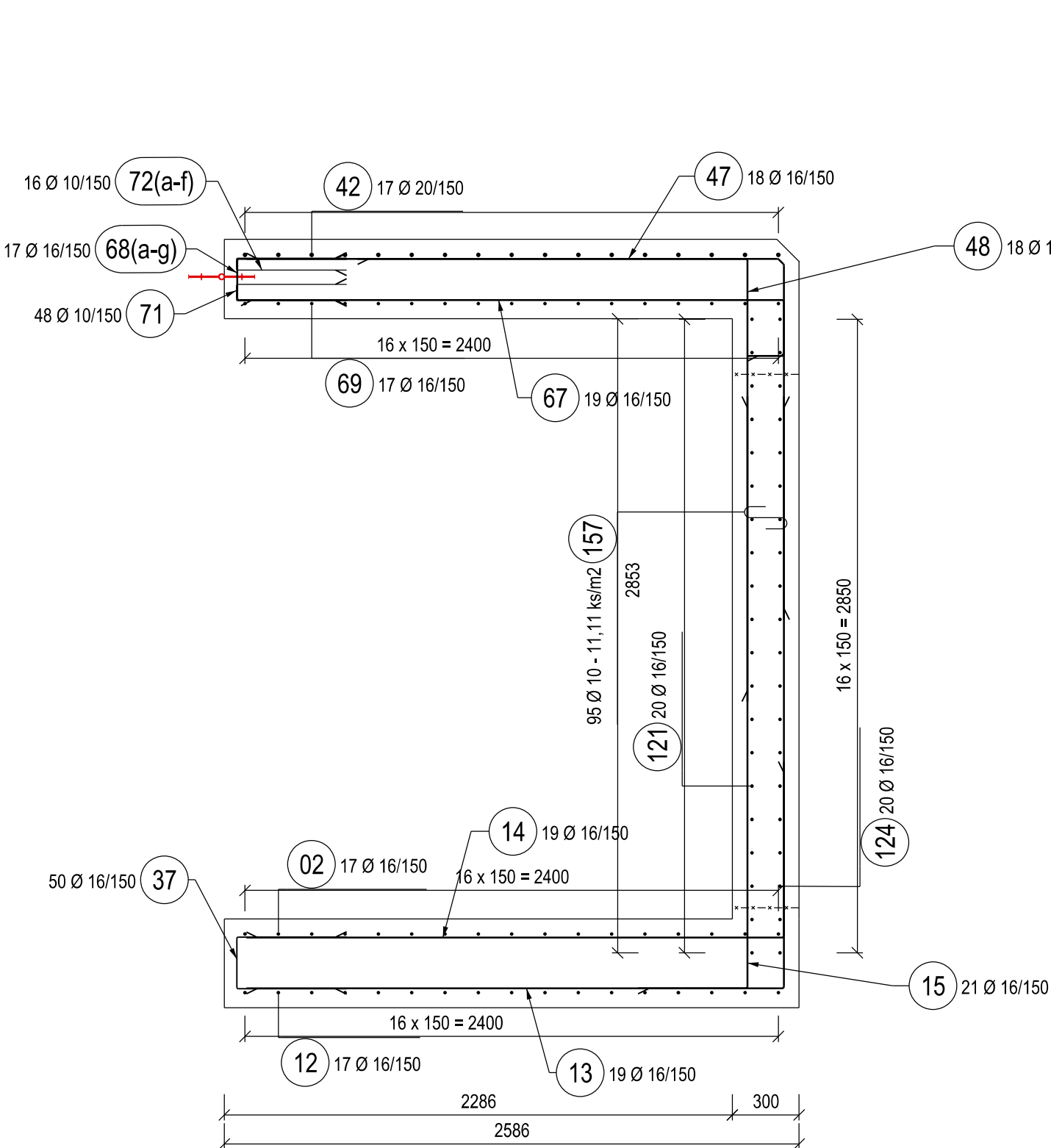
STROPNÍ DESKA



ŘEZ D-D M 1:25



ŘEZ E-E M 1:25



SO 10-40
ČÁST E.1.4

VÝŠKOVÝ SYSTÉM BpV SOUŘADNICOVÝ SYSTÉM S-JTSK

Číslo změny:	Obsah změny:	Datum změny:
01	-	-
02	-	-
03	-	-

Objednatel:	EVROPSKÁ UNIE Evropské strukturální a investiční fondy Operační program doprava	Ministerstvo dopravy Státní fond dopravní infrastruktury
-------------	---	---

Sdružení:	„SEU“ + „SP_Bezbariérové přístupy žst. Roudnice_P“	
-----------	--	--

Zpracovatel částí:	SUDOP PRAHA a.s. Opatovská 1a, 152 00 Praha 1 Tel.: +420 267 094 111 E-mail: praha@sudop.cz	Hlavní inženýr projektu: ING. STANISLAV JAROS Garant profese:
--------------------	--	---

Stavba:	MOSTŮ	
---------	-------	--

Vedoucí střediska:	ING. DANA WÄNGLER	Odpovědný projektant SO, IO, PS:	ING. JAKUB GÖRINGER, Ph.D.	Vypracoval:	ING. JÁN BROS	Kontroloval:	ING. JIŘÍ ELBEL
--------------------	-------------------	----------------------------------	----------------------------	-------------	---------------	--------------	-----------------

Název akce:	REKONSTRUKCE NÁSTUPÍŠT A ZŘÍZENÍ BEZBARIÉROVÝCH PŘÍSTUPŮ V ŽST. ROUDNICE N. L.	Číslo smlouvy:	17-091.640
-------------	--	----------------	------------

Název PS/SO:	SO 10-40 ÚPRAVA PODCHODU V KM 476,674 (VČ. VÝTAHOVÝCH ŠACHET)	Datum:	10 / 2019
--------------	---	--------	-----------

Měřítko:	1:25	Podob. formát:	E.1.4
Číslo přílohy:	6.1.1.2		

DOKUMENT JE LEBNÝ POUZE VE SPOLU PŘEBÍHÁJÍCÍM SOUHRNĚM DOKUMENTU, JAKO ČÁST VEŠTĚNÍ DLE ČL. 130/2000 Sb. KOPROJEKCE NEBO JINÝM PŘÍSLUŠNÝM KODOVÁNÍM, BEZ SOUDAVU SUDOP PRAHA a.s.